

ENTDECKEN SIE DIE BEDEUTUNG VON VIELSEITIGKEIT

Vielseitigkeit bedeutet, die Morphologie nicht erraten zu müssen.

Periphere Läsionen der Arterien können mit diversen Morphologien einhergehen, angefangen bei einem weichen Thrombus über Plaque bis hin zu schweren Kalzifizierungen – und das alles oftmals im selben Gefäß. Das Jetstream™ Atherektomiesystem ist sowohl für eine Thrombektomie als auch für eine Atherektomie indiziert und ermöglicht den Lumengewinn in weichen, harten und kalzifizierten Läsionen.^{1,2}

Vielseitigkeit bedeutet, nicht inmitten eines Eingriffs die Behandlungsmethode wechseln zu müssen.

Das Jetstream™ Atherektomiesystem beinhaltet den XC-Katheter für Indikationen oberhalb des Knies (ATK) und den SC-Katheter für Indikationen unterhalb des Knies (BTK). Darüber hinaus nutzt die XC-Reihe expandierbare Klingen, wodurch mit einem einzelnen Katheter zwei Lumengrößen erreicht werden können.

| MERKMAL | Jetstream | Orbital | Direktional | Laser | NUTZEN |
|---------------------------------------|------------------|---------|-------------|-------|---|
| Zugelassene Indikation | Atherektomie | ✓ | ✗ | ✗ | Komplexe Läsionen und Totalverschlüsse weisen oft gemischte Morphologien auf, weswegen ein äußerst vielseitiges System eingesetzt werden muss. |
| | Thrombektomie | ✓ | | | |
| Aktive Aspiration | ✓ | | | | Die Aspiration von freigesetztem Debris kann das Risiko einer distalen Embolisierung verringern. |
| Frontalschnitt/Rotationssystem | ✓ | ✗ | | ✗ | Bei einer PAVK kommen Totalverschlüsse sehr häufig vor; durch den Frontalschnitt können auch engste Läsionen erreicht werden. |
| Konzentrische Lumen | ✓ | ✗ | | | Konzentrische Lumen erleichtern die lineare laminare Strömung. |
| Differenziertes Schneiden | ✓ | ✗ | | | Beim differenzierten Schneiden wird nur die Plaque entfernt und somit das Risiko einer Gefäßverletzung verringert. |
| Expandierbare Klingen | ✓ | | | | Expandierbare Klingen bieten mehr Vielseitigkeit und erleichtern die Behandlung von der AFS bis zum TPT. |
| Läsionsart | Totalverschlüsse | ✓ | | ✗ | Die periphere arterielle Verschlusskrankheit manifestiert sich nur selten in Form einer einzelnen Läsionsart. Vielmehr tritt eine gemischte Morphologie auf, wodurch ein entsprechend vielseitiges System erforderlich ist. |
| | Thrombus | ✓ | | ✗ | |
| | Kalzifizierung | ✓ | ✗ | ✗ | |
| | Weiche Plaque | ✓ | | ✗ | |
| Fibröse Plaque | ✓ | | ✗ | ✗ | |



KOMPONENTEN

KONSOLE

BESTELLINFORMATIONEN

| Produktbezeichnung | Bestellnummer |
|---|---------------|
| Jetstream™ SC Atherektomie-Katheter 1,85 mm | 112262-003 |
| Jetstream™ SC Atherektomie-Katheter 1,6 mm | 112260-003 |
| Jetstream™ XC Atherektomie-Katheter 2,4 mm/3,4 mm | 112266-003 |
| Jetstream™ XC Atherektomie-Katheter 2,1 mm/3,0 mm | 112264-003 |

1 Zeller T et al. One-year outcome of percutaneous rotational atherectomy with aspiration in infringuinal peripheral arterial occlusive disease: the multicenter pathway PVD trial. J Endovasc Ther. 2009 Dec;16(6):653-62.

2 <http://www.eventscribe.com/2013/posters/issetcio/SplitViewer.asp?PID=MTEwNTg2MjU2> „Jetstream Atherectomy System Can Remove Superficial Calcium in Severely Calcified Peripheral Arteries“.

Indikationen, Betriebsspezifikationen und Verfügbarkeit können je nach Land variieren. Für den Einsatz in Ihrem Land wenden Sie sich bitte an die Produktvertretung und prüfen Sie die länderspezifischen Informationen. Dieses Material ist nicht für die Verwendung oder Verteilung in Frankreich zugelassen.

Alle Marken- und Urheberrechte gehören den entsprechenden Rechteinhabern. VORSICHT: Diese Produkte dürfen nur durch oder im Auftrag eines Arztes erworben werden. Indikationen, Kontraindikationen, Warnungen und Anleitungen zur Benutzung sind der dem Produkt beigegebenen Gebrauchsanweisung zu entnehmen. Informationen nur für die Verwendung in Ländern mit gültigen Produktregistrierungen bei den zuständigen Gesundheitsbehörden.

PI-317602-AA Mai 2015 Gedruckt in Deutschland von medicalvision.

JETSTREAM™ Atherektomiesystem

DURCH VIELSEITIGKEIT DEN BLUTFLUSS WIEDERHERSTELLEN

WIEDERHERSTELLUNG DES BLUTFLUSSES DURCH DAS DERZEIT VIELSEITIGSTE ATHEREKTOMIESYSTEM

Ein System für alle Läsionen¹

Vom Thrombus bis hin zu komplexen Kalzifizierungen, sowohl oberhalb als auch unterhalb des Knies.

Zwei Indikationen

Atherektomie und Thrombektomie mit demselben Katheter.

Scharfe Spitzen und enge Stenosen

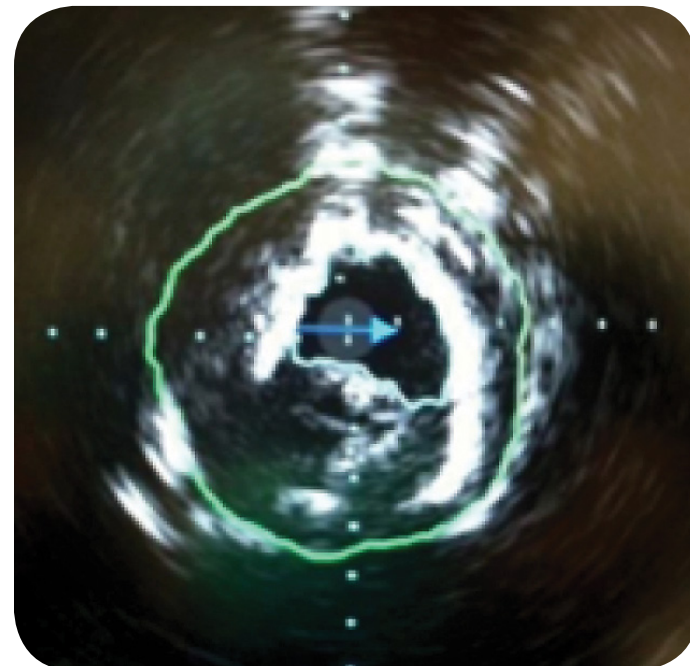
Eine Spitze für den Frontalschnitt folgt dem Führungsdraht durch enge Läsionen, ohne dass eine Vordilatation nötig ist.

Vergrößerung/Neumodellierung des Lumenbereichs

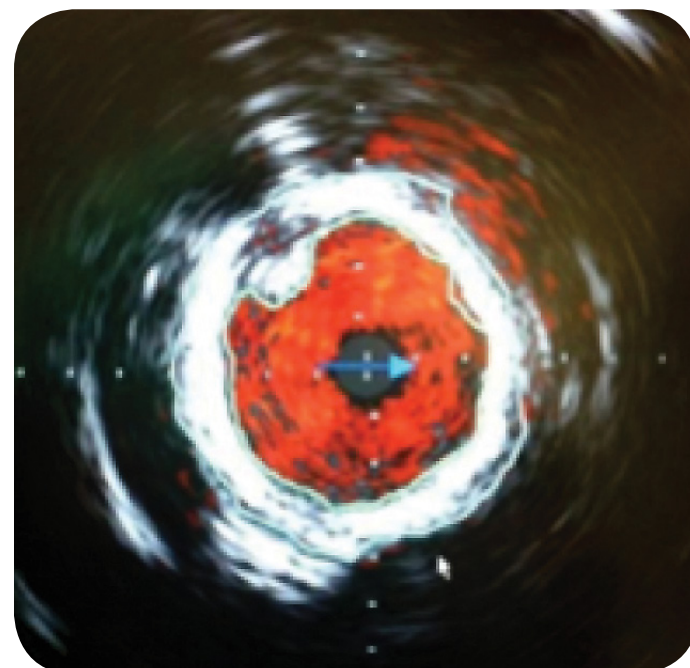
Durch das Rotationsdesign werden konzentrische Lumen erzielt, wodurch die laminare Strömung erleichtert wird.

Entfernen von Debris

Das Jetstream™ System ist das einzige Atherektomiesystem, das eine kontinuierliche aktive Aspiration ermöglicht.



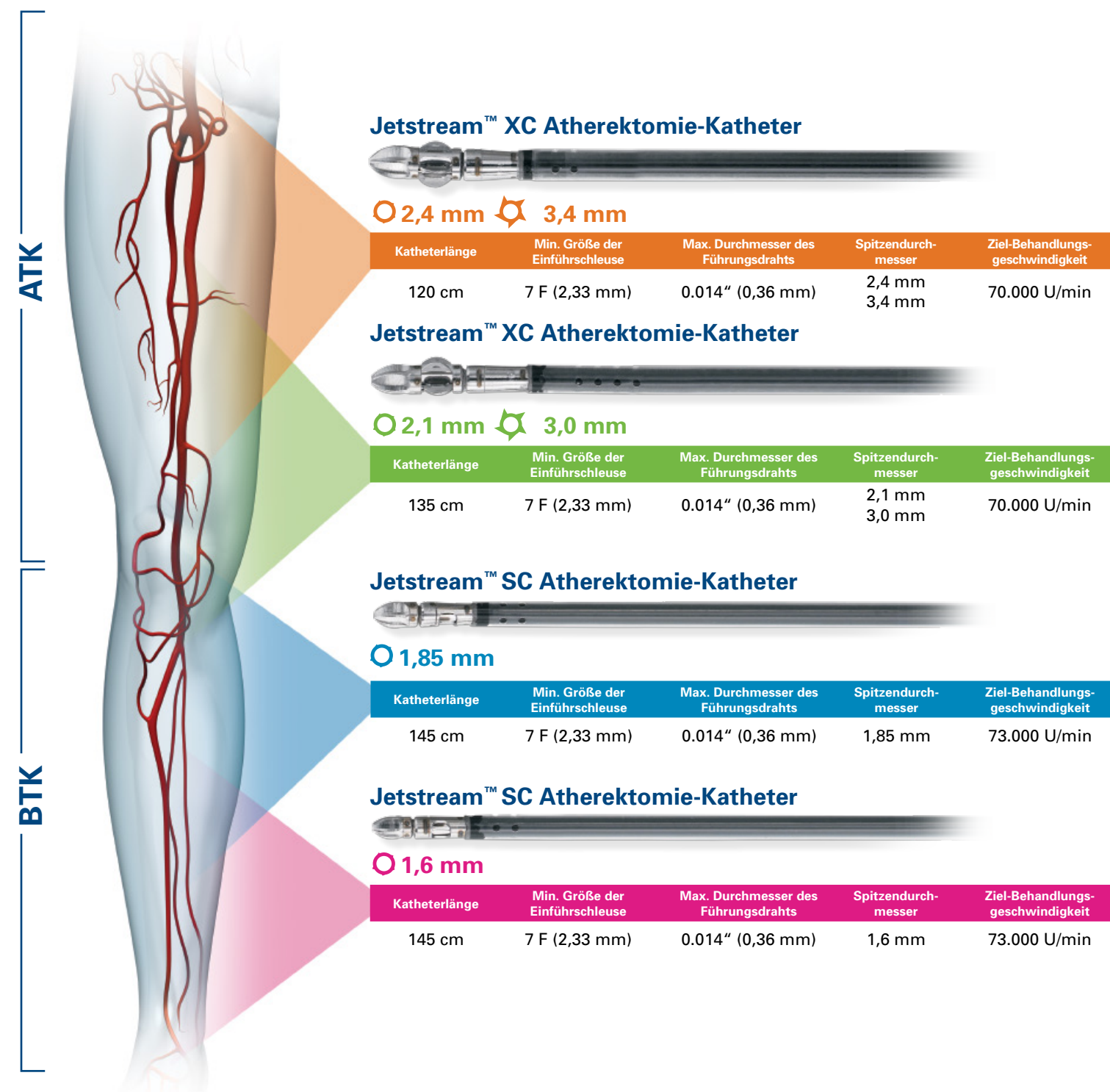
Vor der Behandlung zeigt der IVUS eine enge, unregelmäßige Läsion



Nach der Behandlung mit dem Jetstream™ XC-Katheter zeigt der IVUS einen konzentrischen Lumengewinn

Die Bilder zeigen die Ergebnisse eines einzelnen Falls; Ergebnisse anderer Fälle können davon abweichen.

EFFEKTIVE BEHANDLUNG VON LÄSIONEN OBERHALB UND UNTERHALB DES KNIES



ERGONOMISCHES DESIGN, FÜR EIN ODER ZWEI ANWENDER

Die leichten und ergonomischen XC- und SC-Katheter überzeugen vor allem durch ihre Anwenderfreundlichkeit. Die Steuertasten sind in die Maus integriert; diese kann entweder direkt in das Steuergerät eingesetzt oder als Fernbedienung aus dem Steuergerät entfernt werden. Der optimierte Wire GARD erleichtert das Drahtmanagement.



- Ergonomisches Design mit 32 % kleinerem* Steuergerät
- Intuitives Gerätedesign erleichtert die Bedienung durch einen oder zwei Anwender
- Optimierter Wire GARD* für einfacheres Drahtmanagement
- Moderne Verpackung und optimiertes Gerätedesign verbessern die Ökobilanz

* Verglichen mit älteren Kathetern der Ausführung G3.